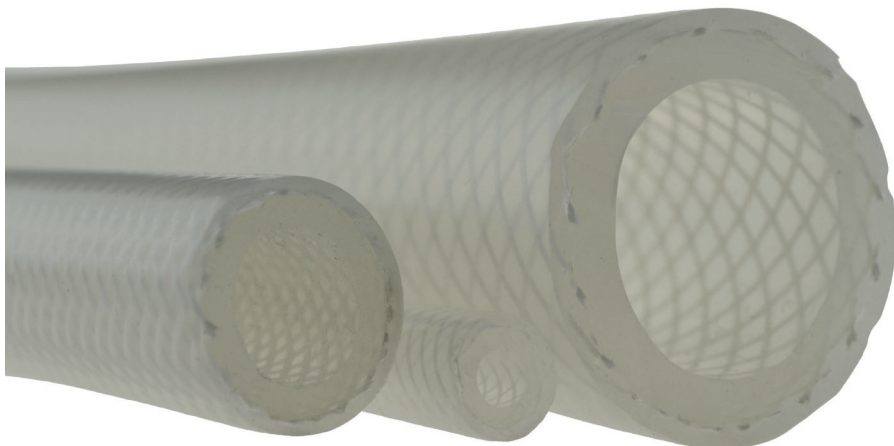


Silikon Gewebeschlauch, naturfarben



Beschreibung / Anwendungen

Standard Silikon Gewebeschlauch, Härte 70° Shore A (+/- 5°), peroxidvernetzt. Geeignet für einen direkten Lebensmittelkontakt nach Empfehlung XV des BfR und CRF21 FDA 177.2600.

Toleranz DIN 7715 E 2 / DIN 40628.

Silikon-Druckschläuche haben eine ausgezeichnete Alterungs-, UV-, Ozon- und Witterungsbeständigkeit und eine sehr gute Beständigkeit gegenüber Gammastrahlen. Der Einsatz bei Ölen, Kraftstoffen, chlorierten Kohlenwasserstoffen, Ester, Ketone, Ether sowie starken Säuren und Alkalien ist nur bedingt möglich. Kritische Medien bitte vorher über eine Anfrage prüfen lassen. Seele geeignet für Alkohol bis max. 90 Vol-% bei Raumtemperatur.

Für die Herstellung der Schläuche werden keine Stoffe tierischen Ursprungs verwendet. Eine TSE/BSE Bestätigung ist auf Anfrage erhältlich.

Eigenschaften

Schlauchseele: Silikon, transparent, lebensmittelkonform

Einlagen: Glasseide (Textilglas)

Schlauchdecke: Silikon, transparent

Temperaturbereich: -40°C bis +180°C

Die Schläuche sind bedingt durch die Produktion teilweise talkumiert.

Technische Daten

Innen-Ø mm	Wandstärke mm	Außen-Ø mm	Biegeradius mm	Betriebsdruck bar bei 20°C	Berstdruck bar bei 20°C	Max. Rollenlänge m
3,0 (1/8")	2,5	8,0	30,0	20,0	60,0	25
4,0	2,5	9,0	40,0	18,0	55,0	25
5,0 (3/16")	3,0	11,0	45,0	15,0	45,0	25
6,0 (1/4")	3,0	12,0	50,0	13,0	40,0	25
8,0 (5/16")	3,2	14,4	60,0	13,0	40,0	25
9,0 (3/8")	3,5	16,0	65,0	11,0	35,0	25
10,0 (3/8")	4,0	18,0	70,0	11,0	35,0	25
12,0 (1/2")	4,0	20,0	80,0	10,0	30,0	25
13,0 (1/2")	4,0	21,0	85,0	10,0	30,0	25
16,0 (5/8")	5,0	26,0	100,0	10,0	30,0	25
19,0 (3/4")	5,5	30,0	150,0	8,0	25,0	25
22,0	6,0	34,0	175,0	5,0	15,0	25
25,0 (1")	6,0	37,0	185,0	5,0	15,0	25