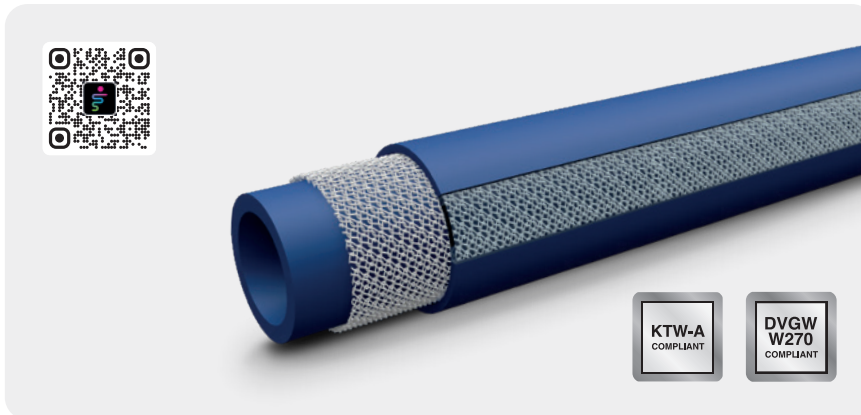


fitt pure



Tuyau pour le passage d'eau potable certifié KTW-A et DVGW W270, et de liquides alimentaires conformes au Règ. Eu. 10/2011 (simulants A-B-C-D1).

Certifié par le laboratoire allemand Hygiene-Institut, Fitt Pure répond aux réglementations allemandes et européennes les plus strictes en matière d'eau potable et d'industrie alimentaire. Indiqué aussi pour l'installation dans les machines à boissons des brasseries, des événements et des manifestations. Tuyau non toxique et breveté sans plastifiant, extrêmement flexible et résistant. **Structure** : Tuyau en TPE avec maille NTS Plus. **Température d'utilisation** : -30°C / +70°C

- Extrêmement flexible aux basses températures.
- Extrêmement léger et maniable.

Schlauch mit Zertifizierung KTW-A und DVGW W270 für Trinkwasser und flüssige Lebensmitteln gemäß EU-Verordnung 10/2011 (Simulanten A-B-C-D1).

Der vom Hygiene-Institut zertifizierte Schlauch Fitt Pure entspricht den strengsten deutschen und europäischen Vorschriften für Trinkwasser und Lebensmittelindustrie. Geeignet für die Installation an Zapfanlagen von Lokalen sowie bei Veranstaltungen und Events. Atoxischer Schlauch mit Patent Plasticizer Free, der äußerst flexibel und widerstandsfähig ist.

Aufbau: TPE-Schlauch mit NTS Plus Gewebe. **Verwendungstemperatur**: -30°C / +70°C

- Sehr hohe Flexibilität bei niedrigen Temperaturen.
- Äußerst leicht und handlich.

REACH conforme	RoHS conforme	Sans HAP	Sans phtalates <0,1%
REACH konform	RoHS konform	Frei von PAK	Frei von Phtalaten <0,1%

FCM - Conforme au Règlement Européen 10/2011 pour les Simulants A-B-C-D1.
FCM - In Übereinstimmung mit der EU-Verordnung 10/2011 für die Simulanzien A-B-C-D1.

Brevet européen n° 2032352
Europäisches Patent Nr. 2032352

FITT PURE

Marquage | Kennzeichnung: FITT PURE Øxx KTW "A" - DVGW-W270 - EC 1935/2004 - EU 10/2011 SIM. A-B-C-D1

Pouces Zoll [inc]	Ø interne Ø intern [mm]	Ø externe Ø extern [mm]	Pression de service Betriebsdruck [bar]	Pression d'éclatement Berstdruck [bar]	Rayon de courbure Biegungsradius [mm]	Longueur Länge [m]	Poids nominal Metergewicht [g/m]	Pièces par palette Stück pro Palette [pcs]	Dimensions palette Palettengröße [cm]
-	10	15	12	36	50	50	88	30	80x120
1/2"	12,3	17,5	10	30	70	25	110	48	80x120
1/2"	12,3	17,5	10	30	70	50	110	30	80x120
3/4"	18,7	25,7	10	30	90	25	220	30	80x120
3/4"	18,7	25,7	10	30	90	50	220	14	80x120
1"	24,8	32,8	9	27	110	25	320	14	80x120

Pression d'éclatement et de service à 23°C | Berst- und Betriebsdruck bei 23°C

Les diamètres internes et les tolérances correspondantes sont conformes à la norme EN ISO 1307 en vigueur. La tolérance sur la longueur est de ± 5%. Die Innendurchmesser und Toleranzen entsprechen den Vorgaben der geltenden Norm UNI EN ISO 1307. Längentoleranz ± 5%.

FITT offre una garanzia di dieci anni
 et una assicurazione specifica di dieci anni.
 FITT bietet eine 10-jährige Garantie und einen
 ebenso langen spezifischen Versicherungsschutz.



CERTIFICATIONS / ZERTIFIZIERUNGEN



KTW-A : Certification allemande pour le passage de l'eau potable par des tuyaux : certifie que la migration de matière du tuyau vers l'eau potable reste en dessous du seuil minimum de tolérance. Certifié par le laboratoire Hygiene-Institut.

KTW-A: Deutsche Zertifizierung für den Kontakt von Schläuchen mit Trinkwasser. Sie garantiert, dass die Migration aus dem Material des Schlauchs in das Trinkwasser unterhalb der minimalen Toleranzschwelle liegt. Zertifiziert durch das Hygiene-Institut.



DVGW : Certification allemande en matière d'eau potable obtenue par l'évaluation volumétrique de la croissance bactériologique sur le tuyau rempli d'eau. Certifié par le laboratoire Hygiene-Institut.

DVGW: Deutsche Trinkwasser-Zertifizierung, die auf der volumetrischen Beurteilung des mikrobiellen Wachstums an dem mit Wasser gefüllten Schlauch basiert. Zertifiziert durch das Hygiene-Institut.

TECHNOLOGIES / TECHNOLOGIEN



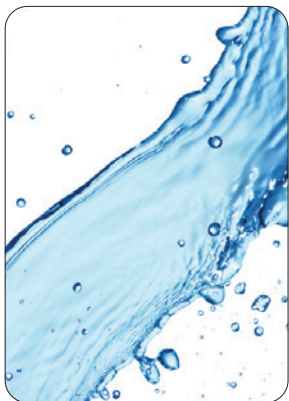
Grâce à la double maille **NTS PLUS** le tuyau offre une robustesse et des performances encore plus élevées, en plus d'une grande malléabilité, empêchant la formation de nœuds et de torsions et garantissant un débit d'eau constant.

Das doppelte **NTS PLUS**-Gewebe macht den Schlauch nicht nur robuster und leistungsstärker, sondern auch extrem geschmeidig, wodurch einerseits ein Verknoten und Verdrehen vermieden und andererseits ein gleichmäßiger Wasserdurchfluss gewährleistet wird.

EMBALLAGE / VERPACKUNG

FITT Pure est vendu dans une boîte FSC et est fourni avec des bouchons aux deux extrémités pour assurer la propreté du tube.

FITT Pure wird im FSC-Karton verkauft und ist an beiden Enden mit Kappen versehen, die vor Verschmutzung schützen.



Eau / Wasser



Bière / Bier



Lait / Milch



Boissons sans alcool /
Alkoholfreie Getränke