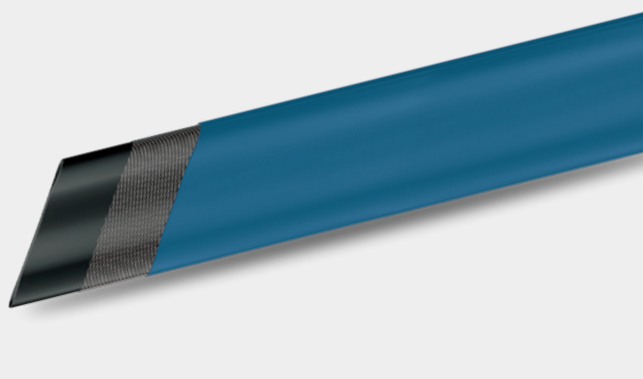


# Fitt flat hd



## Tuyau plat pour l'utilisation intensive en agriculture.

Idéal pour les sprinkler, FITT Flat HD convient à l'irrigation et au passage d'eau sous pression.

**Structure :** Tuyau plat en PVC avec renforcement en polyester.

**Température d'utilisation :** -20°C / +60°C

- Haute durabilité.
- Haute résistance à l'abrasion externe.

## Flacher Schlauch für die intensive Nutzung in der Landwirtschaft.

FITT Flat HD ist ideal für Sprinkler, Bewässerungsanlagen und Druckwasserleitungen.

**Aufbau:** Flacher Schlauch aus PVC mit Polyesterverstärkung.

**Verwendungstemperatur:** -20°C / +60°C

- Hohe Langlebigkeit.
- Gute Beständigkeit gegen Außenabrieb.



REACH conforme

REACH konform



RoHS conforme

RoHS konform



Sans HAP

Frei von PAK

## FITT FLAT HD

Marquage | Kennzeichnung: FITT FLAT HD DNxx WP xxbar - MADE IN EUROPE

Pouces Zoll [inc]	Ø interne Ø intern [mm]	Pression de service Betriebsdruck [bar]	Pression d'éclatement Berstdruck [bar]	Longueur Länge [m]	Poids nominal Metergewicht [g/m]	Pièces par palette Stück pro Palette [pcs]	Dimensions palette Palettengröße [cm]
1"	25	10	30	50	178	100	120x120
1 1/4"	32	9	27	50	210	72	120x120
-	35	8	24	50	235	64	120x120
1 1/2"	38	8	24	50	250	60	120x120
-	40	8	24	50	265	64	120x120
1 3/4"	45	8	24	50	290	52	120x120
-	51	8	24	50	340	55	120x120
-	60	8	24	50	430	36	120x120
2 1/2"	63	8	24	50	450	32	120x120
-	70	7	21	50	485	32	120x120
-	76	7	21	50	525	28	120x120
-	80	7	21	50	555	20	120x120
3 1/2"	90	7	21	50	660	24	120x120
4"	102	7	21	50	775	20	120x120
5"	127	6	18	50	1105	6	80x120
-	153	4	12	50	1415	6	120x120
8"	203	2,5	9	50	2100	4	120x120

Pression d'éclatement et de service à 23°C | Berst- und Betriebsdruck bei 23°C

Les diamètres internes et les tolérances correspondantes sont conformes à la norme EN ISO 1307 en vigueur. La tolérance sur la longueur est de ± 5 %.  
Die Innendurchmesser und Toleranzen entsprechen den Vorgaben der geltenden Norm UNI EN ISO 1307. Längentoleranz ± 5%.